



Hch.I, ehem. Pfarrkirche St. Maria, DI006011, BSV-



Hch.I, Ökonomie, DI006026, BSV-



Hch.I, Ökonomie, DI006027, BSV-



Hch.I, Ökonomie, DI006028, BSV-



Hch.I, Seekapelle zum Hl. Kreuz, DI006031, BSV-



Hch.I, Seekapelle zum Hl. Kreuz, DI006032, BSV-



Hch.I, Seekapelle zum Hl. Kreuz, DE003286, BSV-



Hch.I, Seekapelle zum Hl. Kreuz am Nordufer der Insel, DI005978, BSV-



Hch.II, ehem. Pfarrkirche St. Maria, DI006012, BSV-



Hch.II, Ökonomie, DI006022, BSV-



Hch.II, Ökonomie, DI006023, BSV-



Hch.II, Ökonomie, DI006024, BSV-



Hch.II, Ökonomie, DI006025, BSV-



Hch.IV, Gartenplan, um 1876, A 8/3 b-1, DI014553, BSV-



Hch.IV, Gartenplan, um 1876, A 8/3 b-1, DE002780, BSV-



Hch.IV, Inselplan HchNS HchAS, DI015629, BSV



Hch.V, Blick auf Bäume und Wiesen, DI005999, BSV-



Hch.V, Blick auf den Chiemsee von der Seekapelle zum Hl. Kreuz aus, DI006030, BSV-



Hch.V, Blick auf einen Baum, DI005998, BSV-



Hch.V, Blick in den Wald, DI006018, BSV-



Hch.V, Damwild, DI006016, BSV-



Hch.V, Damwild, DI006017, BSV-



Hch.V, Pferd auf der Koppel, DI006014, BSV-



Hch.V, Pferde auf der Koppel, DI006015, BSV-



Hch.V, Pferdekoppel, DI006036, BSV-



Hch.V, Pferdekoppel, DI006038, BSV-



Hch.V, Steg, DI006037, BSV-



Hch.V, Wetterpilz bei Ottos Ruh, DI006000, BSV-



Hch.V, Wiese mit Kühen, DI005994, BSV-



Hch.V, Wiese mit Kühen, DI006013, BSV-



HchAS, Fischende Kinder, Pfeiffer, HchAS.G0003, DE003717, BSV



HchAS. III, Julius Exter, Liegende Figur, Exter-Museum, DE002303, BSV



HchAS.I, Blick auf den Prälaturstock, DE003796, BSV-



HchAS.I, Bräuhausstock, DI021683, BSV-



HchAS.I, Bräuhausstock, DI021684, BSV-



HchAS.I, Inseldom, DI013698, BSV-



HchAS.I, Inseldom, Chorumriss, DI020297, BSV



HchAS.I, Luftaufnahme, DI004015, BSV-



HchAS.I, Luftaufnahme, DI004016, BSV-



HchAS.I, Schloss mit Hof, DE003509, BSV-



HchAS.I, Schloss mit Verfassungsmuseum, DE003508, BSV-



HchAS.I, Südseite, DE001252, BSV-



HchAS.II, Bibliothek, Blick nach Norden, DE001253, BSV-



HchAS.II, Bibliothekssaal, DI021679, BSV-



HchAS.II, Blick durch ein Fenster, DI021688, BSV-



HchAS.II, Flur, DI021702, BSV-



HchAS.II, Galerie Maler am Chiemsee, DI021682, BSV-



HchAS.II, Galerie Maler am Chiemsee, DI021656, BSV-



HchAS.II, Galerie Maler am Chiemsee, R. 1, DI021657, BSV-



HchAS.II, Galerie Maler am Chiemsee, R. 2, DI021658, BSV-



HchAS.II, Galerie Maler am Chiemsee, R. 3, DI021659, BSV-



HchAS.II, Gartensaal, DI021703, BSV-



HchAS.II, Gartensaal Deckenmalerei, DI021705, BSV-



HchAS.II, Gartensaal Deckenmalerei (Detail), DI021704, BSV-



HchAS.II, Gartensaal Fenster, DI021707, BSV-



HchAS.II, Gartensaal Fenster, DI021708, BSV-



HchAS.II, Gartensaal Fensterseite, DI021706, BSV-



HchAS.II, Gartenzimmer, DE003786, BSV-



HchAS.II, Gartenzimmer, DE003787, BSV-



HchAS.II, Gartenzimmer, DE003788, BSV-



HchAS.II, Gartenzimmer, DE003789, BSV-



HchAS.II, Gartenzimmer, DE003790, BSV-



HchAS.II, Gartenzimmer, DE003791, BSV-



HchAS.II, Gartenzimmer, DE002744, BSV-



HchAS.II, Gemäldegalerie Julius Exter, DE003785, BSV-



HchAS.II, Gemäldegalerie Julius Exter, DI021685, BSV-



HchAS.II, Gemäldegalerie Julius Exter, DI021686, BSV-



HchAS.II, Gemäldegalerie Julius Exter, DI021687, BSV-



HchAS.II, Gemäldegalerie Julius Exter, DI021689, BSV-



HchAS.II, Gemäldegalerie Julius Exter, DI021690, BSV-



HchAS.II, Gemäldegalerie Julius Exter, DI021691, BSV-



HchAS.II, Gemäldegalerie Julius Exter, DI021692, BSV-



HchAS.II, Gemäldegalerie  
Julius Exter, DI021693, BSV-



HchAS.II, Gemäldegalerie  
Julius Exter, DI021694, BSV-



HchAS.II, Gemäldegalerie  
Julius Exter, DI021695, BSV-



HchAS.II, Gemäldegalerie  
Julius Exter, DI021696, BSV-



HchAS.II, Gemäldegalerie  
Julius Exter, DI021697, BSV-



HchAS.II, Hl. Antonius,  
DI021662, BSV-



HchAS.II, Hl. Johann  
Nepomuk, DI021677, BSV-



HchAS.II, Hl. Johann  
Nepomuk, DI021678, BSV-



HchAS.II, Inseldom,  
DI013699, BSV-



HchAS.II, Inseldom,  
DI013700, BSV-



HchAS.II, Inseldom,  
DI013701, BSV-



HchAS.II, Inseldom,  
DI013702, BSV-



HchAS.II, Inseldom,  
DI013703, BSV-



HchAS.II, Inseldom,  
DI013704, BSV-



HchAS.II, Inseldom,  
DI013705, BSV-



HchAS.II, Inseldom,  
DI013706, BSV-



HchAS.II, Inseldom (Detail),  
DI021663, BSV-



HchAS.II, Inseldom (Detail),  
DI021664, BSV-



HchAS.II, Inseldom, Detail  
Decke vor der Sanierung  
2019, DI014883, BSV-



HchAS.II, Inseldom, Detail  
Decke vor der Sanierung  
2019, DI014884, BSV-



HchAS.II, Inseldom, Detail  
Fresko vor der Sanierung  
2019, DI014882, BSV-



HchAS.II, Inseldom, Detail  
Putto mit Wappen vor der  
Sanierung 2019, DI014885,  
BSV-



HchAS.II, Inseldom, Detail  
Putto mit Wappen vor der  
Sanierung 2019, DI014886,  
BSV-



HchAS.II, Inseldom, Detail  
Putto mit Wappen vor der  
Sanierung 2019, DI014887,  
BSV-



HchAS.II, Inseldom, Detail Putto mit Wappen vor der Sanierung 2019, DI014888, BSV.



HchAS.II, Inseldom, Eingangsbereich, DI020298, BSV



HchAS.II, Inseldom, Eingangsbereich, DI020299, BSV



HchAS.II, Inseldom, Eingangsbereich, DI020300, BSV



HchAS.II, Inseldom, Eingangsbereich, DI020301, BSV



HchAS.II, Inseldom, Eingangsbereich, DI020302, BSV



HchAS.II, Inseldom, Eingangsbereich, DI020303, BSV



HchAS.II, Inseldom, Eingangsbereich, DI020304, BSV



HchAS.II, Inseldom, Eingangsbereich, DI020305, BSV



HchAS.II, Inseldom, Graffiti aus dem 19. und frühen 20. Jahrhundert, DI014875, BSV-



HchAS.II, Inseldom, Graffiti aus dem 19. und frühen 20. Jahrhundert, DI014876, BSV-



HchAS.II, Inseldom, Graffiti aus dem 19. und frühen 20. Jahrhundert, DI014877, BSV-



HchAS.II, Inseldom, Graffiti aus dem 19. und frühen 20. Jahrhundert, DI014878, BSV-



HchAS.II, Inseldom, Graffiti aus dem 19. und frühen 20. Jahrhundert, DI014879, BSV-



HchAS.II, Inseldom, Graffiti aus dem 19. und frühen 20. Jahrhundert, DI014880, BSV-



HchAS.II, Inseldom, Graffiti aus dem 19. und frühen 20. Jahrhundert, DI014881, BSV-



HchAS.II, Inseldom, Obergeschoss, DI020306, BSV



HchAS.II, Inseldom, Obergeschoss, DI020307, BSV



HchAS.II, Inseldom, Obergeschoss, DI020308, BSV



HchAS.II, Inseldom, Obergeschoss, DI020309, BSV



HchAS.II, Inseldom, Obergeschoss, DI020310, BSV



HchAS.II, Inseldom, Obergeschoss, DI020311, BSV



HchAS.II, Inseldom, Obergeschoss, DI020312, BSV



HchAS.II, Inseldom, Obergeschoss, DI020313, BSV



HchAS.II, Inseldom, Obergeschoss, DI020314, BSV



HchAS.II, Inseldom, Obergeschoss, DI020315, BSV



HchAS.II, Inseldom, Obergeschoss, DI020316, BSV



HchAS.II, Inseldom, Obergeschoss, DI020317, BSV



HchAS.II, Inseldom, Obergeschoss, DI020318, BSV



HchAS.II, Inseldom, Obergeschoss, DI020319, BSV



HchAS.II, Inseldom, Obergeschoss, DI020320, BSV



HchAS.II, Inseldom, Obergeschoss, DI020321, BSV



HchAS.II, Inseldom, Treppe, DI020322, BSV



HchAS.II, Inseldom, Treppe, DI020323, BSV



HchAS.II, Inseldom, Obergeschoss, DI020324, BSV



HchAS.II, Inseldom, Obergeschoss, DI020325, BSV



HchAS.II, Inseldom, Untergeschoss, DI020326, BSV



HchAS.II, Inseldom, Untergeschoss, DI020327, BSV



HchAS.II, Inseldom, Untergeschoss, DI020328, BSV



HchAS.II, Inseldom, Untergeschoss, DI020329, BSV



HchAS.II, Inseldom, Untergeschoss, DI020330, BSV



HchAS.II, Inseldom, Zwischengeschoss, DI020331, BSV



HchAS.II, Inseldom, Zwischengeschoss, DI020332, BSV



HchAS.II, Inseldom, Zwischengeschoss, DI020333, BSV



HchAS.II, Inseldom, Zwischengeschoss, DI020334, BSV



HchAS.II, Inseldom, Zwischengeschoss, DI020335, BSV



HchAS.II, Inseldom, Zwischengeschoss, DI020336, BSV



HchAS.II, Inseldom, Zwischengeschoss, DI020337, BSV



HchAS.II, Inseldom,  
Zwischengeschoss,  
DI020338, BSV



HchAS.II, Inseldom,  
Zwischengeschoss,  
DI020339, BSV



HchAS.II, Inseldom,  
Zwischengeschoss,  
DI020340, BSV



HchAS.II, Inseldom,  
Zwischengeschoss,  
DI020341, BSV



HchAS.II, Inseldom,  
Zwischengeschoss,  
DI020342, BSV



HchAS.II, Inseldom,  
Zwischengeschoss,  
DI020343, BSV



HchAS.II, Inseldom,  
Zwischengeschoss,  
DI020344, BSV



HchAS.II, Inseldom,  
Zwischengeschoss,  
DI020345, BSV



HchAS.II, Inseldom,  
Zwischengeschoss,  
DI020346, BSV



HchAS.II, Inseldom,  
Zwischengeschoss,  
DI020347, BSV



HchAS.II, Inseldom,  
Zwischengeschoss,  
DI020348, BSV



HchAS.II, Kaisersaal,  
DE002756, BSV-



HchAS.II, Kaisersaal,  
DE003355, BSV-



HchAS.II, Kaisersaal,  
DE001254, BSV-



HchAS.II, Kaisersaal,  
DE003792, BSV-



HchAS.II, Kaisersaal,  
DE003793, BSV-



HchAS.II, Kaisersaal,  
DE003794, BSV-



HchAS.II, Kaisersaal,  
DE003795, BSV-



HchAS.II, Konventstock  
(Detail), DI021665, BSV-



HchAS.II, Konventstock  
(Detail), DI021666, BSV-



HchAS.II, Kreuzgang nach  
Süden, DE001982, BSV-



HchAS.II, Kruzifix, DI021676,  
BSV-



HchAS.II, Küche, DI021675,  
BSV-



HchAS.II, Küche, DI021681,  
BSV-



HchAS.II, Schlafzimmer Ludwigs II., DE001983, BSV-



HchAS.II, Supraporte, DI021667, BSV-



HchAS.II, Verbindungsgang, DI021698, BSV-



HchAS.II, Verfassungszimmer, DE001946, BSV-



HchAS.II, Wandgemälde Inselkloster, ehemalige Prälatur, DE001644, BSV-



HchAS.II, Wandgemälde Inselkloster, ehemalige Prälatur, DE001645, BSV-



HchAS.II, Wohnräume König Ludwigs II., DI021699, BSV-



HchAS.II, Wohnräume König Ludwigs II., DI021700, BSV-



HchAS.II, Wohnräume König Ludwigs II., DI021701, BSV-



HchAS.II, Wohnräume König Ludwigs II., DI021710, BSV-



HchAS.II, Wohnräume König Ludwigs II., DI021711, BSV-



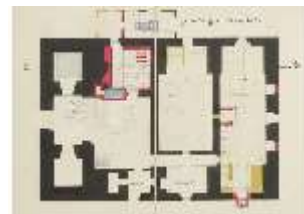
HchAS.II,G, Sigmund Christoph Graf von Zeil und Trauchburg, DE004149, BSV



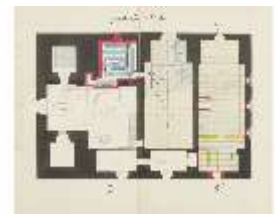
HchAS.II,Tür mit Portalrahmung, Prälaturstock, Augustiner-Chorherrenstift, DE003980, BSV



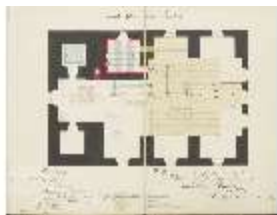
HchAS.III, Gemälde "Abend am Chiemsee auf der Fraueninsel", DE001555, BSV-



HchAS.III, Grundriss zur Schlossbrauerei Herrenwörth, DI016513, BSV



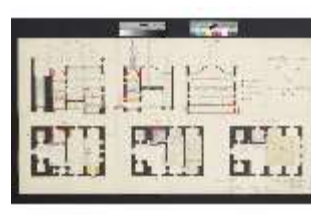
HchAS.III, Grundriss zur Schlossbrauerei Herrenwörth, DI016514, BSV



HchAS.III, Grundriss zur Schlossbrauerei Herrenwörth, DI016515, BSV



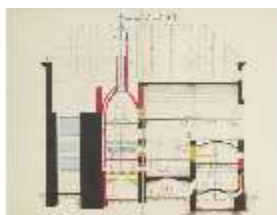
HchAS.III, Grundrisse zur Schlossbrauerei Herrenwörth, DI016516, BSV



HchAS.III, Grundrisse zur Schlossbrauerei Herrenwörth, DI016509, BSV



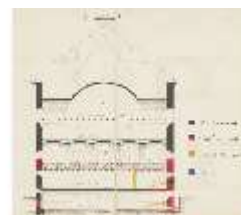
HchAS.III, Ölgemälde "Selbstbildnis", Julius Exter, DE001927, BSV-



HchAS.III, Querschnitt zur Schlossbrauerei Herrenwörth, DI016510, BSV



HchAS.III, Querschnitt zur Schlossbrauerei Herrenwörth, DI016511, BSV



HchAS.III, Querschnitt zur Schlossbrauerei Herrenwörth, DI016512, BSV



HchAS.III,Bu, Bericht Verfassungskonvent 1948, DI025120, BSV-







HchAS.III,Bu, Bericht  
Verfassungskonvent 1948,  
DI023580, BSV-



HchAS.III,Bu, Bericht  
Verfassungskonvent 1948,  
DI023581, BSV-



HchAS.III,Bu, Demokratie und  
Weltfrieden?, DI023552, BSV-



HchAS.III,Bu, Demokratie und  
Weltfrieden?, DI023553, BSV-



HchAS.III,Bu, Grundgesetz  
der BRD, DI023582, BSV-



HchAS.III,Bu, Grundgesetz  
der BRD, DI023583, BSV-



HchAS.III,Bu, Grundgesetz  
der BRD, DI023584, BSV-



HchAS.III,Bu, Grundgesetz  
der BRD, DI023585, BSV-



HchAS.III,Bu, Grundgesetz  
der BRD, DI023586, BSV-



HchAS.III,Bu, Grundgesetz  
der BRD, DI023587, BSV-



HchAS.III,Bu, Grundgesetz  
der BRD, DI023588, BSV-



HchAS.III,Bu, Grundgesetz  
der BRD, DI023589, BSV-



HchAS.III,Bu, Grundgesetz  
der BRD, DI023590, BSV-



HchAS.III,Bu, Grundgesetz  
der BRD, DI023591, BSV-



HchAS.III,Bu, Grundgesetz  
der BRD, DI023592, BSV-



HchAS.III,Bu, Grundgesetz  
der BRD, DI023593, BSV-



HchAS.III,Bu, Grundgesetz  
der BRD, DI023594, BSV-



HchAS.III,Bu, Grundgesetz  
der BRD, DI023595, BSV-



HchAS.III,Bu, Grundgesetz  
der BRD, DI023596, BSV-



HchAS.III,Bu, Grundgesetz  
der BRD, DI023597, BSV-



HchAS.III,Bu, Grundgesetz  
der BRD, DI023598, BSV-



HchAS.III,Bu, Grundgesetz  
der BRD, DI023599, BSV-



HchAS.III,Bu, Grundgesetz  
der BRD, DI023600, BSV-



HchAS.III,Bu, Grundgesetz  
der BRD, DI023601, BSV-







**Name** Bayerische Schlösserverwaltung - Fotoarchiv - foto@bsv.bayern.de

**Beschreibung** Herrenchiemsee, Stand: Januar 2024

---



HchAS.III,Bu, Grundgesetz der BRD, DI023674, BSV-



HchAS.III,Bu, Grundgesetz der BRD, DI023675, BSV-



HchAS.III,Bu, Grundgesetz der BRD, DI023676, BSV-



HchAS.III,Bu, Grundgesetz der BRD, DI023677, BSV-



HchAS.III,Bu, Grundgesetz der BRD, DI023678, BSV-



HchAS.III,Bu, Verfassung der DDR, DI023554, BSV-



HchAS.III,Bu, Verfassung der DDR, DI023555, BSV-



HchAS.III,G, Altarblatt Hl. Joseph, DI021712, BSV



HchAS.III,G, Herreninsel, Mattenheimer, DE001553, BSV-



HchAS.III,G, Porträt Ludwig II., Inv.-Nr. 1016, DE004150, BSV



HchAS.III,P, St. Augustinus, DI021742, BSV-



HchAS.III,P, St. Sebastian, DI021743, BSV-



HchAS.III,P, St. Sixtus, DI021744, BSV-



HchAS.III,P, Verkündigungengel, DI021745, BSV-



HchAS.III,V, Ausstellungsobjekt, DI021709, BSV-



HchAS.III,V, Chorschrankengiebel, DI021746, BSV-



HchAS.III,V, Chorschrankenpfeiler, DI021747, BSV-



HchAS.III,V, Gewölbeschlussstein, DI021748, BSV-



HchAS.III,V, Heft: "Nazi-German in 22 Lessons", DI022603, BSV



HchAS.III,V, Heft: "Nazi-German in 22 Lessons", DI022604, BSV



HchAS.III,V, Heft: "Nazi-German in 22 Lessons", DI022605, BSV



HchAS.III,V, Heft: "Nazi-German in 22 Lessons", DI022606, BSV



HchAS.III,V, Heft: "Nazi-German in 22 Lessons", DI022607, BSV



HchAS.III,V, Heft: "Nazi-German in 22 Lessons", DI022608, BSV



HchAS.III,V, Heft: "Nazi-German in 22 Lessons", DI022609, BSV



HchAS.III,V, Heft: "Nazi-German in 22 Lessons", DI022610, BSV



HchAS.III,V, Heft: "Nazi-German in 22 Lessons", DI022611, BSV



HchAS.III,V, Heft: "Nazi-German in 22 Lessons", DI022612, BSV



HchAS.III,V, Heft: "Nazi-German in 22 Lessons", DI022613, BSV



HchAS.III,V, Heft: "Nazi-German in 22 Lessons", DI022614, BSV



HchAS.III,V, Heft: "Nazi-German in 22 Lessons", DI022615, BSV



HchAS.III,V, Kinderspielzeug, 1920/30er-Jahre, DI023556, BSV-



HchAS.III,V, Türfüllung, DI021749, BSV-



HchAS.III,V, Türfüllung, DI021750, BSV-



HchAS.III,V, Türfüllung, DI021751, BSV-



HchAS.III,V, Türfüllung, DI021752, BSV-



HchAS.V, Anlegestelle Schifffahrt, DI018787, BSV



HchAS.V, Anlegestelle Schifffahrt, im Winter, DI018967, BSV



HchAS.V, Anlegestelle Schifffahrt, im Winter, DI018968, BSV



HchAS.V, Anlegestelle Schifffahrt, im Winter, DI018970, BSV



HchAS.V, Anlegestelle Schifffahrt, im Winter, DI018971, BSV



HchAS.V, Augustiner-Chorherrenstift, DI006021, BSV-



HchAS.V, Augustiner-Chorherrenstift im Winter, DI018965, BSV



HchAS.V, Blick auf einen Wanderweg beim Alten Schloss, im Hintergrund die Berne DI005002 BSV-



HchAS.V, Blick vom Augustiner-Chorherrenstift (Altes Schloss) auf den Chiemsee (in Richtung



HchAS.V, Bootshaus, DI018969, BSV



HchAS.V, Haus an der Anlegestelle, DI018966, BSV



HchAS.V, Kühe auf der Weide, DI006246, BSV



HchAS.V, Kühe auf der Weide, DI006247, BSV



HchAS.V, Pfarrkirche St. Maria, DE004148, BSV



HchAS.V, Pferde, Blick auf Augustiner-Chorherrenstift, DI006243, BSV



HchAS.V, Pferde, Blick auf Augustiner-Chorherrenstift, DI006244, BSV



HchAS.V, Pferde, Blick auf Augustiner-Chorherrenstift, DI006245, BSV



HchAS.V, Pferde, Blick auf Augustiner-Chorherrenstift, DI006239, BSV



HchAS.V, Pferde, Blick auf Augustiner-Chorherrenstift, DI006240, BSV



HchAS.V, Pferde, Blick auf Augustiner-Chorherrenstift, DI006241, BSV



HchAS.V, Pferde, Blick Augustiner-Chorherrenstift, DI006242, BSV



HchAS.V, Pferde, Südfassade Augustiner-Chorherrenstift, DI006238, BSV



HchAS.V, Platanensaal, DE004131, BSV



HchAS.V, Rosen im Rosengarten, DE004130, BSV



HchAS.V, Wohnhaus am Löschweiher bei der Ökonomie, DI006251, BSV



HchAS.V, Wohnhaus am Löschweiher bei der Ökonomie, DI006252, BSV



HchAS.V, Wohnhaus am Löschweiher bei der Ökonomie, DI006253, BSV



HchAS.V, Wohnhaus am Löschweiher bei der Ökonomie, DI006248, BSV



HchAS.V, Wohnhaus am Löschweiher bei der Ökonomie, DI006249, BSV



HchAS.VII, Dauerausst., "Verfassungskonvent 1948", Papierlöwe, DI026654, BSV



HchAS.VII, Dauerausst., "Verfassungskonvent 1948", R. 1, DI026632, BSV



HchAS.VII, Dauerausst., "Verfassungskonvent 1948", R. 1, DI026633, BSV



HchAS.VII, Dauerausst., "Verfassungskonvent 1948", R. 1, DI026634, BSV



HchAS.VII, Dauerausst., "Verfassungskonvent 1948", R. 1, DI026635, BSV



HchAS.VII, Dauerausst., "Verfassungskonvent 1948", R. 1, DI026636, BSV



HchAS.VII, Dauerausst., "Verfassungskonvent 1948", R. 1, DI026637, BSV





HchAS.VII, Dauerausst.,  
"Verfassungskonvent 1948",  
R. 1, DI026638, BSV



HchAS.VII, Dauerausst.,  
"Verfassungskonvent 1948",  
R. 1, DI026639, BSV



HchAS.VII, Dauerausst.,  
"Verfassungskonvent 1948",  
R. 1, DI026640, BSV



HchAS.VII, Dauerausst.,  
"Verfassungskonvent 1948",  
R. 1, DI026641, BSV



HchAS.VII, Dauerausst.,  
"Verfassungskonvent 1948",  
R. 10, DI026666, BSV



HchAS.VII, Dauerausst.,  
"Verfassungskonvent 1948",  
R. 10, DI026667, BSV



HchAS.VII, Dauerausst.,  
"Verfassungskonvent 1948",  
R. 10, DI026668, BSV



HchAS.VII, Dauerausst.,  
"Verfassungskonvent 1948",  
R. 10, DI026669, BSV



HchAS.VII, Dauerausst.,  
"Verfassungskonvent 1948",  
R. 11, DI026670, BSV



HchAS.VII, Dauerausst.,  
"Verfassungskonvent 1948",  
R. 11, DI026671, BSV



HchAS.VII, Dauerausst.,  
"Verfassungskonvent 1948",  
R. 11, DI026672, BSV



HchAS.VII, Dauerausst.,  
"Verfassungskonvent 1948",  
R. 11, DI026673, BSV



HchAS.VII, Dauerausst.,  
"Verfassungskonvent 1948",  
R. 11, DI026674, BSV



HchAS.VII, Dauerausst.,  
"Verfassungskonvent 1948",  
R. 11, DI026675, BSV



HchAS.VII, Dauerausst.,  
"Verfassungskonvent 1948",  
R. 11, DI026676, BSV



HchAS.VII, Dauerausst.,  
"Verfassungskonvent 1948",  
R. 11, DI026677, BSV



HchAS.VII, Dauerausst.,  
"Verfassungskonvent 1948",  
R. 11, DI026678, BSV



HchAS.VII, Dauerausst.,  
"Verfassungskonvent 1948",  
R. 11, DI026679, BSV



HchAS.VII, Dauerausst.,  
"Verfassungskonvent 1948",  
R. 11, DI026680, BSV



HchAS.VII, Dauerausst.,  
"Verfassungskonvent 1948",  
R. 2, DI026642, BSV



HchAS.VII, Dauerausst.,  
"Verfassungskonvent 1948",  
R. 2, DI026643, BSV



HchAS.VII, Dauerausst.,  
"Verfassungskonvent 1948",  
R. 2, DI026644, BSV



HchAS.VII, Dauerausst.,  
"Verfassungskonvent 1948",  
R. 3, DI026646, BSV



HchAS.VII, Dauerausst.,  
"Verfassungskonvent 1948",  
R. 3 u. 4, DI026645, BSV



HchAS.VII, Dauerausst.,  
"Verfassungskonvent 1948",  
R. 4, DI026647, BSV



HchAS.VII, Dauerausst.,  
"Verfassungskonvent 1948",  
R. 4, DI026648, BSV



HchAS.VII, Dauerausst.,  
"Verfassungskonvent 1948",  
R. 5, DI026649, BSV



HchAS.VII, Dauerausst.,  
"Verfassungskonvent 1948",  
R. 5, DI026650, BSV



HchAS.VII, Dauerausst.,  
"Verfassungskonvent 1948",  
R. 5, DI026651, BSV



HchAS.VII, Dauerausst.,  
"Verfassungskonvent 1948",  
R. 5, DI026652, BSV



HchAS.VII, Dauerausst.,  
"Verfassungskonvent 1948",  
R. 6, DI026653, BSV



HchAS.VII, Dauerausst.,  
"Verfassungskonvent 1948",  
R. 6, DI026655, BSV



HchAS.VII, Dauerausst.,  
"Verfassungskonvent 1948",  
R. 7, DI026656, BSV



HchAS.VII, Dauerausst.,  
"Verfassungskonvent 1948",  
R. 7, DI026657, BSV



HchAS.VII, Dauerausst.,  
"Verfassungskonvent 1948",  
R. 7, DI026658, BSV



HchAS.VII, Dauerausst.,  
"Verfassungskonvent 1948",  
R. 8, DI026659, BSV



HchAS.VII, Dauerausst.,  
"Verfassungskonvent 1948",  
R. 8, DI026660, BSV



HchAS.VII, Dauerausst.,  
"Verfassungskonvent 1948",  
R. 8, DI026661, BSV



HchAS.VII, Dauerausst.,  
"Verfassungskonvent 1948",  
R. 9, DI026662, BSV



HchAS.VII, Dauerausst.,  
"Verfassungskonvent 1948",  
R. 9, DI026663, BSV



HchAS.VII, Dauerausst.,  
"Verfassungskonvent 1948",  
R. 9, DI026664, BSV



HchAS.VII, Dauerausst.,  
"Verfassungskonvent 1948",  
R. 9, DI026665, BSV



HchAS.VII, Dauerausstellung  
"Verfassungskonvent 1948",  
DI023775, BSV



HchAS.VII, Dauerausstellung  
"Verfassungskonvent 1948",  
DI023776, BSV



HchAS.VII, Dauerausstellung  
"Verfassungskonvent 1948",  
DI023777, BSV



HchAS.VII, Dauerausstellung  
"Verfassungskonvent 1948",  
DI023778, BSV



HchAS.VII, Dauerausstellung  
"Verfassungskonvent 1948",  
DI023779, BSV



HchAS.VII, Dauerausstellung  
"Verfassungskonvent 1948",  
DI023780, BSV



HchAS.VII, Dauerausstellung "Verfassungskonvent 1948", DI023781, BSV



HchAS.VII, Dauerausstellung "Verfassungskonvent 1948", DI023782, BSV



HchAS.VII, Dauerausstellung "Verfassungskonvent 1948", DI023783, BSV



HchAS.VII, Dauerausstellung "Verfassungskonvent 1948", DI023784, BSV



HchAS.VII, Dauerausstellung "Verfassungskonvent 1948", DI023785, BSV



HchAS.VII, Dauerausstellung "Verfassungskonvent 1948", DI023786, BSV



HchAS.VII, Dauerausstellung "Verfassungskonvent 1948", DI023787, BSV



HchAS.VII, Dauerausstellung "Verfassungskonvent 1948", DI023788, BSV



HchAS.VII, Dauerausstellung "Verfassungskonvent 1948", DI023789, BSV



HchAS.VII, Dauerausstellung "Verfassungskonvent 1948", DI023790, BSV



HchAS.VII, Dauerausstellung "Verfassungskonvent 1948", DI023791, BSV



HchAS.VII, Dauerausstellung "Verfassungskonvent 1948", DI023792, BSV



HchAS.VII, Dauerausstellung "Verfassungskonvent 1948", DI023793, BSV



HchAS.VII, Dauerausstellung "Verfassungskonvent 1948", DI023794, BSV



HchAS.VII, Dauerausstellung "Verfassungskonvent 1948", DI023795, BSV



HchAS.VII, Dauerausstellung "Verfassungskonvent 1948", DI023796, BSV



HchAS.VII, Dauerausstellung "Verfassungskonvent 1948", DI023797, BSV



HchAS.VII, Dauerausstellung "Verfassungskonvent 1948", DI023798, BSV



HchAS.VII, Dauerausstellung "Verfassungskonvent 1948", DI023799, BSV



HchAS.VII, Dauerausstellung "Verfassungskonvent 1948", DI023800, BSV



HchAS.VII, Dauerausstellung "Verfassungskonvent 1948", DI023801, BSV



HchAS.VII, Dauerausstellung "Verfassungskonvent 1948", DI023802, BSV



HchAS.VII, Dauerausstellung "Verfassungskonvent 1948", DI023803, BSV



HchNS. I, Westfassade mit Famabrunnen, DE001112, BSV



HchNS.I, Ehrenhof (Marmorhof), DI005980, BSV-



HchNS.I, Fassadendet., Fama-Brunnen, DE002742, BSV-



HchNS.I, Gartenfassade, DI003262, BSV-



HchNS.I, Gartenfassade, DI003257, BSV-



HchNS.I, Gartenfassade, DI003258, BSV-



HchNS.I, Gartenfassade, DI003259, BSV-



HchNS.I, Gartenfassade, Westfassade, DI020451, BSV-



HchNS.I, Gartenfassade, Westfassade, DI020452, BSV-



HchNS.I, Gartenfassade, Westfassade, DI020453, BSV-



HchNS.I, Gartenfassade, Westfassade, DI020454, BSV-



HchNS.I, Gartenfassade, Westfassade, DI020457, BSV-



HchNS.I, Gartenfassade, Westfassade, DI020458, BSV-



HchNS.I, Herrenchiemsee Königsschloss, DI020447, BSV-



HchNS.I, Herrenchiemsee, Neues Schloss, Gartenfassade, DI003260, BSV-



HchNS.I, Hl. Kreuz, DI020464, BSV-



HchNS.I, Luftaufnahme, DI021055, BSV-



HchNS.I, Luftaufnahme, Blick von Osten, DI003263, BSV-



HchNS.I, Luftaufnahme, Blick von Südosten, DI003265, BSV-



HchNS.I, Luftaufnahme, Blick von Westen, DI003264, BSV-



HchNS.I, Luftaufnahme, Gartenfassade, DI021054, BSV-



HchNS.I, Marmorhof, DE001901, BSV-



HchNS.I, Neues Schloss, nachts festlich beleuchtet, DI023684, BSV-



HchNS.I, Östliche Gartenachse, Ostfassade, DI006020, BSV-



HchNS.I, Parterre, Historische Aufnahme, DE000494, BSV



HchNS.I, südl. Bassin mit Westfassade, DI020461, BSV-



HchNS.I, Westfassade, DE000042, BSV-



HchNS.I, Westfassade, DI018788, BSV



HchNS.I, Westfassade (Detail), DI018946, BSV



HchNS.I, Westfassade (Detail), DI018947, BSV



HchNS.I, Westfassade (Detail), DI018948, BSV



HchNS.I, Westfassade (Detail), DI018949, BSV



HchNS.I, Westfassade im Abendlicht, vom Wasserparterre aus, DI006010 BSV-



HchNS.I, Westfassade im Winter, DI018945, BSV



HchNS.I, Westfassade im Winter, DI018803, BSV



HchNS.I, Westfassade im Winter, DI018804, BSV



HchNS.I, Westfassade mit Fortuna-Brunnen, DI006004, BSV-



HchNS.I, Westfassade mit Fortuna-Brunnen, DI006005, BSV-



HchNS.I, Westfassade und südliches Bassin, DI005983, BSV-



HchNS.I, Westfassade vom Chiemsee aus, davor ein Segelschiff, DI006039, BSV-



HchNS.I, Westfassade vom Chiemsee aus, davor ein Segelschiff, DI006040, BSV-



HchNS.I, Westfassade, Ansicht von Süd-Westen aus, DI006001, BSV-



HchNS.I, Westfassade, im Vordergrund der Latona-Brunnen, DI006007, BSV-



HchNS.I, Westfassade, im Vordergrund der Latona-Brunnen, DI006008, BSV-



HchNS.I, Westfassade, im Vordergrund der Latona-Brunnen, DI006009, BSV-



HchNS.I, Westfassade, vom "Parterre de Latone" aus, DI006208, BSV



HchNS.I, Westfassade, vom "Parterre de Latone" aus, DI006209, BSV



HchNS.I, Westfassade, vom "Parterre de Latone" aus, DI006210, BSV



HchNS.I, Westliche Gartenachse, Westfassade vom "Tapis vert" aus, DI005997 BSV-



HchNS.II, "Herbst", R. 18,  
HchNS.K0022, DE004154,  
BSV



HchNS.II, Ankleiderzimmer,  
R.23, DE001919, BSV-



HchNS.II, Ankleidezimmer  
Deckengemälde, DI020519,  
BSV-



HchNS.II, Arbeitszimmer,  
R. 15 (Querformat),  
DE001636, BSV-



HchNS.II, Bad, DI020518,  
BSV-



HchNS.II, Bad (R.22),  
DE000041, BSV-



HchNS.II, Bad (R.22),  
DI019506, BSV-



HchNS.II, Bad (R.22),  
DI019507, BSV-



HchNS.II, Bad (R.22),  
DI019508, BSV-



HchNS.II, Bad (R.22),  
DI019509, BSV-



HchNS.II, Bad (R.22),  
DI019510, BSV-



HchNS.II, Bad (R.22),  
DI019511, BSV-



HchNS.II, Beratungssaal, R.8,  
DE001915, BSV-



HchNS.II, Dachkonstruktion  
Treppenhaus, DI023682, BSV-



HchNS.II, Decke (Detail) des  
Arbeitszimmers des Königs,  
R. 15, DI008163, BSV-



HchNS.II, Decke (Detail) des  
Arbeitszimmers des Königs,  
R. 15, DI008164, BSV-



HchNS.II, Decke Blauer Salon  
(1. Spiegelkabinett), R.16,  
DI008199, BSV-



HchNS.II, Decke Blauer Salon  
(1. Spiegelkabinett), R.16,  
DI008198, BSV-



HchNS.II, Decke des  
Porzellankabinetts, DI008204,  
BSV-



HchNS.II, Decke des  
Schlafzimmers (Detail), R. 13,  
DI008208, BSV-



HchNS.II, Decke des  
Schlafzimmers (Detail), R. 13,  
DI008209, BSV-



HchNS.II, Decke des  
Speisezimmers, R. 17,  
DI008161, BSV-



HchNS.II, Decke des  
Speisezimmers, R. 17,  
DI008162, BSV-



HchNS.II, Deckenbild 2.  
Vorzimmer "Ochsenaugen-  
Saal", R.6, DI008177, BSV-



HchNS.II, Deckenbild 2. Vorzimmer "Ochsenaugen-Saal", R.6, DI008178, BSV-



HchNS.II, Deckenbild 2. Vorzimmer "Ochsenaugen-Saal", R.6, DI008180, BSV-



HchNS.II, Deckenbild 2. Vorzimmer "Ochsenaugen-Saal", R.6, DI008179, BSV-



HchNS.II, Deckenbilder des Kriegssaals, R.11, DI008185, BSV-



HchNS.II, Deckenbilder des Kriegssaals, R.11, DI008186, BSV-



HchNS.II, Deckenbilder Kleine Galerie, R. 19, DI008182, BSV-



HchNS.II, Deckenbilder Kleine Galerie, R.19, DI008183, BSV-



HchNS.II, Deckenbilder Kleine Galerie, R.19, DI008184, BSV-



HchNS.II, Deckenbilder Kleine Galerie, R.19, DI008181, BSV-



HchNS.II, Deckenfresko, Bad, R. 22, DI008202, BSV-



HchNS.II, Deckenfresko, Bad, R. 22, DI008203, BSV-



HchNS.II, Deckengemälde (Detail), DI008166, BSV-



HchNS.II, Deckengemälde (Detail), Beratungssaal, R.8, DI008169, BSV-



HchNS.II, Deckengemälde (Detail), Beratungssaal, R.8, DI008170, BSV-



HchNS.II, Deckengemälde (Detail), Raum zwischen R. 17 u. 19, DI008165, BSV-



HchNS.II, Deckengemälde (Detail), Raum zwischen R. 17 u. 19?, DI008206, BSV-



HchNS.II, Deckengemälde (Detail), Raum zwischen R. 17 u. 19?, DI008207, BSV-



HchNS.II, Deckengemälde Ankleidezi./2.Spiegelzimmer, R.23, DI008196, BSV-



HchNS.II, Deckengemälde der Großen Spiegelgalerie, R. 9, DI008187, BSV-



HchNS.II, Deckengemälde der Großen Spiegelgalerie, R. 9, DI008188, BSV-



HchNS.II, Deckengemälde der Großen Spiegelgalerie, R. 9, DI008189, BSV-



HchNS.II, Deckengemälde der Großen Spiegelgalerie, R. 9, DI008190, BSV-



HchNS.II, Deckengemälde der Großen Spiegelgalerie, R. 9, DI008191, BSV-



HchNS.II, Deckengemälde der Großen Spiegelgalerie, R. 9, DI008192, BSV-



HchNS.II, Deckengemälde des Friedenssaals, R. 10, DI008194, BSV-



HchNS.II, Deckengemälde des Friedenssaals, R. 10, DI008195, BSV-



HchNS.II, Deckengemälde des Hartschiersaals, R. 4, DI008171, BSV-



HchNS.II, Deckengemälde des Hartschiersaals, R. 4, DI008172, BSV-



HchNS.II, Deckengemälde des Kabinett ("Cabinet Louis XVI"), R. 14, DI008193, BSV-



HchNS.II, Deckengemälde erstes Vorzimmer, R. 5, DI008167, BSV-



HchNS.II, Deckengemälde erstes Vorzimmer, R. 5, DI008168, BSV-



HchNS.II, Deckengemälde Paradeschlafzimmer, R. 7, DI008201, BSV-



HchNS.II, Deckengemälde Porzellankabinett, R. 18, DI008205, BSV-



HchNS.II, Deckengemälde, Paradeschlafzimmer, R. 7, DI008200, BSV-



HchNS.II, Deckenrelief, Alkoven Schlafzimmer König, R. 13, DI008159, BSV-



HchNS.II, Deckenrelief, Alkoven Schlafzimmer König, R. 13, DI008160, BSV-



HchNS.II, Detail Große Spiegelgalerie, DI020433, BSV-



HchNS.II, Detail Wandgestaltung Prunktreppe, DI020476, BSV-



HchNS.II, Erstes Vorzimmer, R. 5, DE001912, BSV-



HchNS.II, Fledermausausstellung, DI019500, BSV-



HchNS.II, Fledermausausstellung, DI019501, BSV-



HchNS.II, Fledermausausstellung, DI019502, BSV-



HchNS.II, Fledermausausstellung, DI019503, BSV-



HchNS.II, Fledermausausstellung, Fledermaus, DI019504, BSV-



HchNS.II, Fledermausausstellung, Fledermaus, DI019505, BSV-



HchNS.II, Friedenssaal, DI020434, BSV-



HchNS.II, Friedenssaal, DI020435, BSV-



HchNS.II, Friedenssaal, DI020436, BSV-





HchNS.II, Friedenssaal,  
DE003888, BSV-



HchNS.II, Friedenssaal  
Deckengemälde, DI020437,  
BSV-



HchNS.II, Gewölberaum mit  
Bodenöffnungen, DI023681,  
BSV-



HchNS.II, Große  
Spiegelgalerie, DI023688,  
BSV-



HchNS.II, Große  
Spiegelgalerie, DI020513,  
BSV-



HchNS.II, Große  
Spiegelgalerie, DI020514,  
BSV-



HchNS.II, Große  
Spiegelgalerie, DI020439,  
BSV-



HchNS.II, Große  
Spiegelgalerie, DI020440,  
BSV-



HchNS.II, Große  
Spiegelgalerie, DI020441,  
BSV-



HchNS.II, Große  
Spiegelgalerie, DI020428,  
BSV-



HchNS.II, Große  
Spiegelgalerie, DI020429,  
BSV-



HchNS.II, Große  
Spiegelgalerie, DI020430,  
BSV-



HchNS.II, Große  
Spiegelgalerie, DI020431,  
BSV-



HchNS.II, Große  
Spiegelgalerie, R. 9,  
DE000834, BSV-



HchNS.II, Große  
Spiegelgalerie, R.9  
(Hochformat), DE000076,  
BSV-



HchNS.II, Große  
Spiegelgalerie, R.9  
(Querformat), DE000077,  
BSV-



HchNS.II, Große  
Spiegelgalerie, R.9, Det.,  
Parkett, DE002745, BSV-



HchNS.II, Hartschiersaal,  
DI020505, BSV-



HchNS.II, Hartschiersaal,  
DI020506, BSV-



HchNS.II, Hartschiersaal,  
DI020507, BSV-



HchNS.II, Hartschiersaal,  
DI020508, BSV-



HchNS.II, Kabinett, R.14  
(‘Cabinet Louis XVI’),  
DE001926, BSV-



HchNS.II, Kellerraum,  
DI023679, BSV-



HchNS.II, Kellerraum,  
DI023680, BSV-



HchNS.II, Kleine Galerie, R.19, nach Osten, DE001918, BSV-



HchNS.II, Kriegssaal (R. 11), DI011895, BSV



HchNS.II, Nördl. Treppenhaus (R.20), DE001985, BSV-



HchNS.II, Nördliches Treppenhaus, DI020500, BSV-



HchNS.II, Nördliches Treppenhaus, DI020501, BSV-



HchNS.II, Nördliches Treppenhaus, DI020502, BSV-



HchNS.II, Nördliches Treppenhaus, DI020503, BSV-



HchNS.II, Nördliches Treppenhaus, DI020504, BSV-



HchNS.II, Nördliches Treppenhaus (R.20), DE001984, BSV-



HchNS.II, Paradeschlafzimmer, DI020480, BSV-



HchNS.II, Paradeschlafzimmer, DI020481, BSV-



HchNS.II, Paradeschlafzimmer, DI020482, BSV-



HchNS.II, Paradeschlafzimmer, DI020483, BSV-



HchNS.II, Paradeschlafzimmer, DI020484, BSV-



HchNS.II, Paradeschlafzimmer, DI020485, BSV-



HchNS.II, Paradeschlafzimmer, DI020486, BSV-



HchNS.II, Paradeschlafzimmer, DI020487, BSV-



HchNS.II, Paradeschlafzimmer, DI020488, BSV-



HchNS.II, Paradeschlafzimmer, R.7, DE001914, BSV-



HchNS.II, Paradeschlafzimmer, R.7, DI004736, BSV-



HchNS.II, Paradeschlafzimmer, R.7, DI004738, BSV-



HchNS.II, Paradeschlafzimmer, R.7, DI004739, BSV-



HchNS.II, Paradeschlafzimmer, R.7, DI004740, BSV-



HchNS.II, Paradeschlafzimmer, R.7, DI004741, BSV-



HchNS.II, Paradeschlafzimmer, R.7, DI004742, BSV-



HchNS.II, Porzellankabinett, DI020495, BSV-



HchNS.II, Porzellankabinett, DI020496, BSV-



HchNS.II, Porzellankabinett, DI020497, BSV-



HchNS.II, Porzellankabinett, DI020498, BSV-



HchNS.II, Porzellankabinett, R.18, DE001986, BSV-



HchNS.II, Prunktreppe, DI020465, BSV-



HchNS.II, Prunktreppe, DI020466, BSV-



HchNS.II, Prunktreppe, DI020467, BSV-



HchNS.II, Prunktreppe, DI020468, BSV-



HchNS.II, Prunktreppe, DI020469, BSV-



HchNS.II, Prunktreppe, DI020470, BSV-



HchNS.II, Prunktreppe, DI020471, BSV-



HchNS.II, Prunktreppe, DI020472, BSV-



HchNS.II, Prunktreppe, DI020473, BSV-



HchNS.II, Prunktreppe, DI020474, BSV-



HchNS.II, Prunktreppe mit Flora, DI020478, BSV-



HchNS.II, Prunktreppe mit Flora, DI020479, BSV-



HchNS.II, Prunktreppe, R.3 (Hochformat), DE001145, BSV-



HchNS.II, Raum mit technischem Apparat, DI023683, BSV-



HchNS.II, Schlafzimmer, DI020492, BSV-



HchNS.II, Schlafzimmer, DI020493, BSV-



HchNS.II, Schlafzimmer, DI020494, BSV-



HchNS.II, Schlafzimmer des Königs, Kleines Appartement, R. 13, DI029078, BSV



HchNS.II, Schlafzimmer,  
R.13, DI003110, BSV-



HchNS.II, Schlafzimmer,  
R.13, DI003111, BSV-



HchNS.II, Schlafzimmer,  
R.13, DI003112, BSV-



HchNS.II, Schlafzimmer,  
R.13, DI003113, BSV-



HchNS.II, Schlafzimmer,  
R.13, DI003114, BSV-



HchNS.II, Schlafzimmer,  
R.13, DI003115, BSV-



HchNS.II, Schlafzimmer,  
R.13, Bettnische, DI003105,  
BSV-



HchNS.II, Schlafzimmer,  
R.13, Bettnische, DI003106,  
BSV-



HchNS.II, Schlafzimmer,  
R.13, Bettnische, DI003107,  
BSV-



HchNS.II, Schlafzimmer,  
R.13, Bettnische, DE001916,  
BSV-



HchNS.II, Schreibtisch im  
Porzellankabinett, DI020499,  
BSV-



HchNS.II, Speisezimmer,  
DI020515, BSV-



HchNS.II, Speisezimmer,  
DI020516, BSV-



HchNS.II, Speisezimmer  
Decke, DI020517, BSV-



HchNS.II, Speisezimmer,  
R.17 (Hochformat),  
DE001146, BSV-



HchNS.II, Stuckfries Decke,  
Beratungssaal, DI008173,  
BSV-



HchNS.II, Stuckfries Decke,  
Beratungssaal, DI008174,  
BSV-



HchNS.II, Stuckfries Decke,  
Beratungssaal, DI008175,  
BSV-



HchNS.II, Stuckfries Decke,  
Beratungssaal, DI008176,  
BSV-



HchNS.II, Technikraum  
"Tischlein deck dich",  
DI019512, BSV-



HchNS.II, Technikraum  
"Tischlein deck dich",  
DI019513, BSV-



HchNS.II, Technikraum  
"Tischlein deck dich",  
DI019514, BSV-



HchNS.II, Technikraum  
"Tischlein deck dich",  
DI019515, BSV-



HchNS.II, Tür Prunktreppe,  
DI020477, BSV-



HchNS.II, Tür und Wand  
Prunktreppe, DI020475, BSV-



HchNS.II, Übergang  
Spiegelgalerie Friedenssaal,  
DI020438, BSV-



HchNS.II,  
Veranstaltungsräume  
(Rohbau), DI009724, BSV-



HchNS.II,  
Veranstaltungsräume  
(Rohbau), DI009725, BSV-



HchNS.II,  
Veranstaltungsräume  
(Rohbau), DI009726, BSV-



HchNS.II,  
Veranstaltungsräume  
(Rohbau), DI009727, BSV-



HchNS.II,  
Veranstaltungsräume  
(Rohbau), DI009728, BSV-



HchNS.II,  
Veranstaltungsräume  
(Rohbau), DI009729, BSV-



HchNS.II,  
Veranstaltungsräume  
(Rohbau), DI009730, BSV-



HchNS.II, Zweites Vorzimmer  
(R.6), DE004086, BSV-



HchNS.II, Zweites Vorzimmer  
Deckengemälde, DI020510,  
BSV-



HchNS.II, Zweites Vorzimmer  
Deckengemälde, DI020511,  
BSV-



HchNS.II, Deckengemälde  
Ankleidezimmer/2. Spiegelzim-  
mer, R.23, DI008197, BSV-



HchNS.III, Baldachin R.13,  
M0047, DI003104, BSV-



HchNS.III, K,  
Schwammbehälter, Meißener  
Porzellan, DE003409, BSV



HchNS.III, K,  
Zahnbürstenbehälter,  
Meißener Porzellan,  
DE003408, BSV



HchNS.III, M, Bankett (1:29),  
R.9, DE001922, BSV-



HchNS.III, M, Bankett (1:3),  
Det., R.4, DE002749, BSV-



HchNS.III, M, Bankett (1:3),  
R.4, DE002748, BSV-



HchNS.III, M, Betbank, R.13,  
M 53, DE003556, BSV-



HchNS.III, M, Betbank, R.13,  
M 53, DE003564, BSV-



HchNS.III, M, Betbank, R.7, M  
52, DE003406, BSV-



HchNS.III, M, Bett, R.7,  
DE001920, BSV-



HchNS.III, M, Fauteuil (1:2),  
Det., R.7, DE002750, BSV-



HchNS.III, M, Fauteuil (1:2), Det., R.7, DE003418, BSV-



HchNS.III, M, Fauteuil (1:2), R.7, DE003404, BSV-



HchNS.III, M, Fauteuil, R.8, M 56, DE002751, BSV-



HchNS.III, M, Kanapee, Det., R.18, M 50, DE002754, BSV-



HchNS.III, M, Nachtschränkchen, R.13, M 250, DE003407, BSV-



HchNS.III, M, Porzellantisch, R.17, DE002752, BSV-



HchNS.III, M, Ruhebett, R.16, M 49, DE001924, BSV-



HchNS.III, M, Schreibtisch, Det., R.18, M 4, DE002753, BSV-



HchNS.III, M, Schreibtisch, R.18, M 4, DE001925, BSV-



HchNS.III, M, Tabouret (1:6), R.7, DE003405, BSV-



HchNS.III, M, Uhrtisch, R.8, U 2, DE001921, BSV-



HchNS.III, M, Zylinderbureau, R.15, DE001923, BSV-



HchNS.III,B, Standleuchter, Große Spiegelgalerie, DI020432, BSV-



HchNS.III,M, Prunkbett, R.13, M46 HCH, DI003108, BSV-



HchNS.III,M, Prunkbett, R.13, M46 HCH, DI003109, BSV-



HchNS.III,M, Prunkschrank, Erstes Vorzimmer, DI020509, BSV-



HchNS.III,M, Stickerei des Bettbaldachins, HchNS.M0044, DI029077, BSV



HchNS.III,P, Bildnisbüste Marie Antoinette, HchNS.P0058, DI026621, BSV



HchNS.III,P, Bildnisbüste Marie Antoinette, HchNS.P0058, DI026622, BSV



HchNS.III,P, Bildnisbüste Marie Antoinette, HchNS.P0058, DI026623, BSV



HchNS.III,P, Bildnisbüste Marie Antoinette, HchNS.P0058, DI026624, BSV



HchNS.III,P, Bildnisbüste Marie Antoinette, HchNS.P0058, DI026625, BSV



HchNS.III,P, Kaiserin Julia Domna, R.9, DI001519, BSV



HchNS.III,P, Kaiserin Julia Domna, R.9, DI001520, BSV



HchNS.III,P, Kaiserin Julia Domna, R.9, DI001521, BSV



HchNS.III,P, Muse Urania, R.9, DI001522, BSV



HchNS.III,P, Muse Urania, R.9, DI001523, BSV



HchNS.III,P, Muse Urania, R.9, DI001524, BSV



HchNS.III,U, Apollouhr, DI020489, BSV-



HchNS.III,U, Apollouhr, DI020490, BSV-



HchNS.III,U, Apollo-Uhr, R.7, DE003402, BSV-



HchNS.III,U, Figurenuhr, DI020491, BSV-



HchNS.III,U, Pendule Zweites Vorzimmer, DI020512, BSV-



HchNS.III,U, Kaminuhr mit Büste Ludwigs XIV., R.8, DE002755, BSV



HchNS.IV, Gartenplan, Kopie nach Carl von Effner, DE004151, BSV



HchNS.IV, Parterre, Entwurf von Effner, DE000883, BSV



HchNS.IV, Parterre, Entwurf von Möhl, DE000875, BSV



HchNS.V, "Parterre de Latone", DI006211, BSV



HchNS.V, "Parterre de Latone", DI006213, BSV



HchNS.V, "Parterre de Latone", DI006214, BSV



HchNS.V, "Parterre de Latone", DI006215, BSV



HchNS.V, "Parterre de Latone", DI006216, BSV



HchNS.V, "Parterre de Latone", DI006217, BSV



HchNS.V, "Parterre de Latone", DI006218, BSV



HchNS.V, "Parterre de Latone", DI006219, BSV



HchNS.V, "Parterre de Latone", DI006220, BSV



HchNS.V, "Parterre de Latone", DI006221, BSV



HchNS.V, "Parterre de Latone", DI006232, BSV



HchNS.V, "Parterre de Latone", DI018839, BSV



HchNS.V, "Parterre de Latone", DI018885, BSV



HchNS.V, "Parterre de Latone", Buchsbaumpflanzen, DI018840, BSV



HchNS.V, "Parterre de Latone", Buchsbaumpflanzen, DI018837, BSV



HchNS.V, "Parterre de Latone", Buchsbaumpflanzen, DI018838, BSV



HchNS.V, "Parterre de Latone", Buchsbaumpflanzen, DI018842, BSV



HchNS.V, "Parterre de Latone", Buchsbaumpflanzen, DI018843, BSV



HchNS.V, "Parterre de Latone", Buchsbaumpflanzen, DI018847, BSV



HchNS.V, "Parterre de Latone", Buchsbaumpflanzen, DI018848, BSV



HchNS.V, "Parterre de Latone", Buchsbaumpflanzen, DI018875, BSV



HchNS.V, "Parterre de Latone", Buchsbaumpflanzen, DI018834, BSV



HchNS.V, "Parterre de Latone", Buchsbaumpflanzen, DI018835, BSV



HchNS.V, "Parterre de Latone", verschneit, DI018944, BSV



HchNS.V, "Parterre de Latone", Westfassade, DI018917, BSV



HchNS.V, "Parterre de Latone", Westfassade, DI018918, BSV



HchNS.V, "Parterre de Latone", Westfassade, DI018901, BSV



HchNS.V, "Parterre de Latone", Westfassade, DI018902, BSV



HchNS.V, "Parterre de Latone", Westfassade, DI018903, BSV



HchNS.V, "Parterre de Latone", Westfassade, DI018832, BSV



HchNS.V, "Parterre de Latone", Westl. Gartenachse, DI018870, BSV



HchNS.V, "Parterre de Latone", Westl. Gartenachse, DI018871, BSV



HchNS.V, "Parterre de Latone", Westl. Gartenachse, DI018861, BSV



HchNS.V, "Parterre de Latone", Westl. Gartenachse, DI018862, BSV



HchNS.V, "Parterre de Latone", Westl. Gartenachse, DI018863, BSV





HchNS.V, "Parterre de Latone", Westl. Gartenachse, DI018864, BSV



HchNS.V, "Parterre de Latone", Westl. Gartenachse, DI018865, BSV



HchNS.V, "Parterre de Latone", Westl. Gartenachse, DI018866, BSV



HchNS.V, "Parterre de Latone", Westl. Gartenachse, DI018874, BSV



HchNS.V, "Parterre de Latone", Westl. Gartenachse, DI018919, BSV



HchNS.V, "Parterre de Latone", Westl. Gartenachse, DI018920, BSV



HchNS.V, "Parterre de Latone", westliche Gartenachse, DI018833, BSV



HchNS.V, "Parterre de Latone", Westliche Gartenachse, DI018827, BSV



HchNS.V, "Parterre de Latone", Westliche Gartenachse, DI018828, BSV



HchNS.V, "Parterre de Latone", Westliche Gartenachse, DI018829, BSV



HchNS.V, "Parterre de Latone", Westliche Gartenachse, DI018830, BSV



HchNS.V, "Parterre de Latone", Westliche Gartenachse, DI018831, BSV



HchNS.V, "Parterre de Latone", westliche Gartenachse, DI018844, BSV



HchNS.V, "Parterre de Latone", westliche Gartenachse, DI018845, BSV



HchNS.V, "Parterre de Latone", westliche Gartenachse, DI018846, BSV



HchNS.V, "Parterre de Latone", westliche Gartenachse, DI018841, BSV



HchNS.V, "Parterre de Latone", Westliche Gartenachse, DI018850, BSV



HchNS.V, "Parterre de Latone", Westliche Gartenachse, DI018851, BSV



HchNS.V, "Parterre de Latone", Westliche Gartenachse, DI018852, BSV



HchNS.V, "Parterre de Latone", Westliche Gartenachse, DI018853, BSV



HchNS.V, "Parterre de Latone", Westliche Gartenachse, DI018854, BSV



HchNS.V, "Parterre de Latone", Westliche Gartenachse, DI018855, BSV



HchNS.V, "Parterre de Latone", Westliche Gartenachse, DI018856, BSV



HchNS.V, "Parterre de Latone", Westliche Gartenachse, DI018857, BSV



HchNS.V, "Parterre de Latone", Westliche Gartenachse, DI018858, BSV



HchNS.V, "Parterre de Latone", Westliche Gartenachse, DI018904, BSV



HchNS.V, "Parterre de Latone", Westliche Gartenachse, DI018905, BSV



HchNS.V, "Parterre de Latone", Westliche Gartenachse, DI018906, BSV



HchNS.V, "Parterre de Latone", Westliche Gartenachse, DI018907, BSV



HchNS.V, "Parterre de Latone", Westliche Gartenachse, DI018908, BSV



HchNS.V, "Parterre de Latone", Westliche Gartenachse, DI018909, BSV



HchNS.V, "Parterre de Latone", Westliche Gartenachse, DI018910, BSV



HchNS.V, "Parterre de Latone", Westliche Gartenachse, DI018911, BSV



HchNS.V, "Parterre de Latone", Westliche Gartenachse, DI018912, BSV



HchNS.V, "Parterre de Latone", Westliche Gartenachse, DI018913, BSV



HchNS.V, "Parterre de Latone", Westliche Gartenachse, DI018914, BSV



HchNS.V, "Parterre de Latone", Westliche Gartenachse, DI018915, BSV



HchNS.V, "Parterre de Latone", Westliche Gartenachse, DI018916, BSV



HchNS.V, allegorische Figur Fortuna-Brunnen, DI020459, BSV-



HchNS.V, Äste und Zweige im Winter, DI018964, BSV



HchNS.V, Bank, "Parterre de Latone", Westl. Gartenachse, DI018867, BSV



HchNS.V, Bänke, "Parterre de Latone", DI018879, BSV



HchNS.V, Bänke, "Parterre de Latone", Westl. Gartenachse, DI018859, BSV



HchNS.V, Bänke, "Parterre de Latone", Westl. Gartenachse, DI018860, BSV



HchNS.V, Baumallee im Winter, DI018952, BSV



HchNS.V, Baumallee, im Winter, DI018950, BSV



HchNS.V, Bäume entlang des Kanals (Grand Canal), DI018889, BSV



HchNS.V, Bäume entlang des Kanals (Grand Canal), DI018890, BSV



HchNS.V, Bäume entlang des Kanals (Grand Canal), DI018893, BSV



HchNS.V, Baumreihe entlang des Kanals (Grand Canal), DI018894, BSV



HchNS.V, Baumreihe entlang des Kanals (Grand Canal), DI018886, BSV



HchNS.V, Blick durch Laubbäume, DI005979, BSV-



HchNS.V, Brunnenfigur am Rand d. Fama-Brunnens, DI019284, BSV



HchNS.V, Brunnenfigur am Rand d. Fama-Brunnens, DI019285, BSV



HchNS.V, Damhirsch, DI006234, BSV



HchNS.V, Damwild, DI006235, BSV



HchNS.V, Fama-Brunnen, DI020443, BSV-



HchNS.V, Fama-Brunnen, DI020445, BSV-



HchNS.V, Fama-Brunnen, Detail, DE004152, BSV



HchNS.V, Fama-Brunnen, Schloss, nachts, beleuchtet, DI023685, BSV-



HchNS.V, Fortuna-Brunnen, DI020444, BSV-



HchNS.V, Gartenanlage nach Westen, DI020442, BSV-



HchNS.V, Grand Canal (Kanal), Westliche Gartenachse, DI018888, BSV



HchNS.V, Grand Canal (Kanal), Westliche Gartenachse, DI018891, BSV



HchNS.V, Grand Canal (Kanal), Westliche Gartenachse, DI018892, BSV



HchNS.V, Grand Canal (Kanal), Westliche Gartenachse, DI018895, BSV



HchNS.V, Grand Canal (Kanal), Westliche Gartenachse, DI018880, BSV



HchNS.V, Grand Canal (Kanal), Westliche Gartenachse, DI018881, BSV



HchNS.V, Grand Canal (Kanal), Westliche Gartenachse, DI018884, BSV



HchNS.V, Grand Canal (Kanal), Westliche Gartenachse, DI018868, BSV



HchNS.V, Grand Canal (Kanal), Westliche Gartenachse, DI018869, BSV



HchNS.V, Grand Canal (Kanal), Westliche Gartenachse, DI018849, BSV



HchNS.V, Hund und Hirsch, Jagdtiergruppe am Brunnen, DI006200, BSV



HchNS.V, Jagdtiergruppen, südlicher Marmorbrunnen, DI006003, BSV-



HchNS.V, Kiesweg Garten Herrenchiemsee, DI020460, BSV-



HchNS.V, Kiesweg Garten Herrenchiemsee, DI020462, BSV-



HchNS.V, Kiesweg Garten Herrenchiemsee, DI020463, BSV-



HchNS.V, Latona-Brunnen, DI020446, BSV-



HchNS.V, Latona-Brunnen, DI020455, BSV-



HchNS.V, Latona-Brunnen, DI020456, BSV-



HchNS.V, Latona-Brunnen, DI020448, BSV-



HchNS.V, Latona-Brunnen mit Königsschloss, DI020449, BSV-



HchNS.V, Latona-Brunnen, beleuchtet bei Nacht, DI023686, BSV-



HchNS.V, Latona-Brunnen, beleuchtet bei Nacht, DI023687, BSV-



HchNS.V, Lindenbaumreihe im Winter, DI018958, BSV



HchNS.V, Lindenbaumreihe im Winter, DI018959, BSV



HchNS.V, Lindenbaumreihe im Winter, DI018960, BSV



HchNS.V, Lindenbaumreihe im Winter, DI018954, BSV



HchNS.V, Lindenbaumreihe im Winter, DI018955, BSV



HchNS.V, Lindenbaumreihe im Winter, DI018956, BSV



HchNS.V, Lindenbaumreihen im Winter, DI018957, BSV



HchNS.V, Lindenbaumreihen im Winter, DI018953, BSV



HchNS.V, Lindenbaumreihen im Winter, DI018961, BSV



HchNS.V, Lindenbaumreihen im Winter, DI018962, BSV



HchNS.V, Lindenbaumreihen im Winter, DI018963, BSV



HchNS.V, Löwe und Eber, nördl. Marmorbrunnen, DI018789, BSV



HchNS.V, Löwe und Eber,  
nördl. Marmorbrunnen,  
DI018790, BSV



HchNS.V, Nördlicher Marmor-  
Brunnen, DE000726, BSV-



HchNS.V, Östliche  
Gartenachse, Ostfassade,  
DI006019, BSV-



HchNS.V, Parkanlage  
(Panorama-Ansicht),  
DE001255, BSV-



HchNS.V, Parterre,  
Frühlingsbepflanzung  
Stiefmütterchen, DI021883,  
RSV-



HchNS.V, Parterre,  
Frühlingsbepflanzung  
Stiefmütterchen, DI021884,  
RSV-



HchNS.V, Parterre,  
Frühlingsbepflanzung  
Stiefmütterchen, DI021885,  
RSV-



HchNS.V, Parterre,  
Frühlingsbepflanzung  
Stiefmütterchen, DI021886,  
RSV-



HchNS.V, Parterre,  
Frühlingsbepflanzung  
Stiefmütterchen, DI021887,  
RSV-



HchNS.V, Rundbassin,  
"Parterre de Latone",  
DI018836, BSV



HchNS.V, südl. Marmor- u.  
Fortuna-Brunnen, DI006202,  
BSV



HchNS.V, südl. Marmor- u.  
Fortuna-Brunnen, DI006203,  
BSV



HchNS.V, südl. Marmor- u.  
Fortuna-Brunnen, DI006204,  
BSV



HchNS.V, südl.  
Marmorbrunnen/Fortuna-  
Brunnen, DI006199, BSV



HchNS.V, Tapis Vert,  
DI020450, BSV-



HchNS.V, Treppe, Westliche  
Gartenachse, DI018824, BSV



HchNS.V, Treppe, Westliche  
Gartenachse, DI018825, BSV



HchNS.V, Treppe, Westliche  
Gartenachse, DI018826, BSV



HchNS.V, Treppe, Westliche  
Gartenachse, DI018805, BSV



HchNS.V, Treppe, Westliche  
Gartenachse, DI018806, BSV



HchNS.V, Treppe, Westliche  
Gartenachse, DI018807, BSV



HchNS.V, Treppe, Westliche  
Gartenachse, DI018808, BSV



HchNS.V, Treppe, Westliche  
Gartenachse, DI018821, BSV



HchNS.V, Treppenstufen,  
Westliche Gartenachse,  
DI018822, BSV



HchNS.V, Treppenstufen, Westliche Gartenachse, DI018823, BSV



HchNS.V, verschneite Bank, "Parterre de Latone", DI018943, BSV



HchNS.V, verschneite Buchsbaumpflanzen, DI018882, BSV



HchNS.V, verschneites ornamental geformtes Rasenfeld, DI018939, BSV



HchNS.V, verschneites ornamental geformtes Rasenfeld, DI018940, BSV



HchNS.V, verschneites ornamental geformtes Rasenfeld, DI018941, BSV



HchNS.V, verschneites ornamental geformtes Rasenfeld, DI018942, BSV



HchNS.V, verschneites Rundbassin, "Parterre de Latone", DI018921, BSV



HchNS.V, verschneites Rundbassin, "Parterre de Latone", DI018922, BSV



HchNS.V, verschneites Rundbassin, "Parterre de Latone", DI018923, BSV



HchNS.V, verschneites Rundbassin, "Parterre de Latone", DI018924, BSV



HchNS.V, verschneites Rundbassin, "Parterre de Latone", DI018938, BSV



HchNS.V, Wasserparterre, Fama-Brunnen, nördl. Bassin, DI005995, BSV-



HchNS.V, Wasserparterre, Fama-Brunnen, nördliches Bassin, DI005996, BSV-



HchNS.V, Wasserparterre, Figurengruppe Fortuna-Brunnen, DI006006, BSV-



HchNS.V, Wasserparterre, Fortuna-Brunnen (südl. Bassin), DI005981, BSV-



HchNS.V, Wasserparterre, Fortuna-Brunnen, Putten südl. Bassin, DI005985, BSV-



HchNS.V, Wasserparterre, Fortuna-Brunnen, südl. Bassin, DI006002, BSV-



HchNS.V, Wasserparterre, Fortuna-Brunnen, südl. Bassin, DI005984, BSV-



HchNS.V, Wasserparterre, Putten Fortuna-Brunnen, südl. Bassin, DI005982, BSV-



HchNS.V, Westachse, Kanal, DI006206, BSV



HchNS.V, Westachse, Kanal, DI006207, BSV



HchNS.V, Westachse, Kanal, Blick auf die umliegende Landschaft, DI006236, BSV



HchNS.V, Westachse, Kanal, Blick auf die umliegende Landschaft, DI006237, BSV



HchNS.V, Westfassade hinter  
veschneiten  
Buchsbaumpflanzen,  
DI018876, BSV



HchNS.V, Westfassade hinter  
veschneiten  
Buchsbaumpflanzen,  
DI018877, BSV



HchNS.V, Westfassade hinter  
veschneiten  
Buchsbaumpflanzen,  
DI018878, BSV



HchNS.V, Westfassade vom  
Kanal aus, DI006205, BSV



HchNS.V, Westfassade,  
Westl. Gartenachse,  
DI018873, BSV



HchNS.V, Westfassade,  
Westliche Gartenachse,  
DI018887, BSV



HchNS.V, Westl. Gartenachse  
Richtung Kanal, DI018872,  
BSV



HchNS.V, Westl.  
Gartenachse, "Parterre de  
Latone", DI005990, BSV-



HchNS.V, Westl.  
Gartenachse, bekrönende  
Figur d. Latona, DI005989,  
BSV



HchNS.V, Westl.  
Gartenachse, südl.  
Marmorbrunnen, DI006198,  
BSV



HchNS.V, Westl.  
Gartenachse, südl. Marmor-  
u. Fortuna-Brunnen, DI006201,  
BSV



HchNS.V, Westl.  
Gartenachse, Wasserparterre,  
Westfassade, DI006192, BSV



HchNS.V, Westl.  
Gartenachse, Wasserparterre,  
Westfassade, DI006193, BSV



HchNS.V, Westl.  
Gartenachse, Wasserparterre,  
Westfassade, DI006194, BSV



HchNS.V, Westl.  
Gartenachse, Wasserparterre,  
Westfassade, DI006195, BSV



HchNS.V, Westl.  
Gartenachse, Wasserparterre,  
Westfassade, DI006196, BSV



HchNS.V, Westl.  
Gartenachse, Wasserparterre,  
Westfassade, DI006197, BSV



HchNS.V, westliche  
Gartenachse, DI018791, BSV



HchNS.V, westliche  
Gartenachse, DI018792, BSV



HchNS.V, westliche  
Gartenachse, DI018793, BSV



HchNS.V, westliche  
Gartenachse, DI018794, BSV



HchNS.V, westliche  
Gartenachse, DI018795, BSV



HchNS.V, westliche  
Gartenachse, DI018796, BSV



HchNS.V, westliche  
Gartenachse, DI018797, BSV



HchNS.V, westliche Gartenachse, DI018798, BSV



HchNS.V, westliche Gartenachse, DI018799, BSV



HchNS.V, westliche Gartenachse, DI018800, BSV



HchNS.V, westliche Gartenachse, "Parterre de Latone", DI018801, BSV



HchNS.V, Westliche Gartenachse, "Parterre de Latone", Blumenrabatten und Teil der Westfassade im



HchNS.V, Westliche Gartenachse, Blumenrabatten des "Parterre de Latone" mit Westfassade im Hintergrund



HchNS.V, Westliche Gartenachse, Fontäne eines Marmor-Brunnens, DI006233, BSV



HchNS.V, Westliche Gartenachse, Latona-Brunnen, DI005986, BSV-



HchNS.V, Westliche Gartenachse, Latona-Brunnen, DI005987, BSV-



HchNS.V, Westliche Gartenachse, Latona-Brunnen, DI005988, BSV-



HchNS.V, westliche Gartenachse, Westfassade, DI018802, BSV



HchNS.V, westliche Gartenachse, Westfassade, DI018883, BSV



HchNS.V, Westliche Gartenachse, Westfassade, DI018896, BSV



HchNS.V, Westliche Gartenachse, Westfassade, DI018897, BSV



HchNS.V, Westliche Gartenachse, Westfassade, DI018898, BSV



HchNS.V, Westliche Gartenachse, Westfassade, DI018899, BSV



HchNS.V, Westliche Gartenachse, Westfassade, DI018900, BSV



HchNS.V, Westliche Gartenachse, Westfassade, DI021010, BSV



HchNS.V, Wohnhaus am Löschweiher bei der Ökonomie, DI006250, BSV



HchNS.V, Wohnhaus nördlich vom Königsschloss, DI018951, BSV